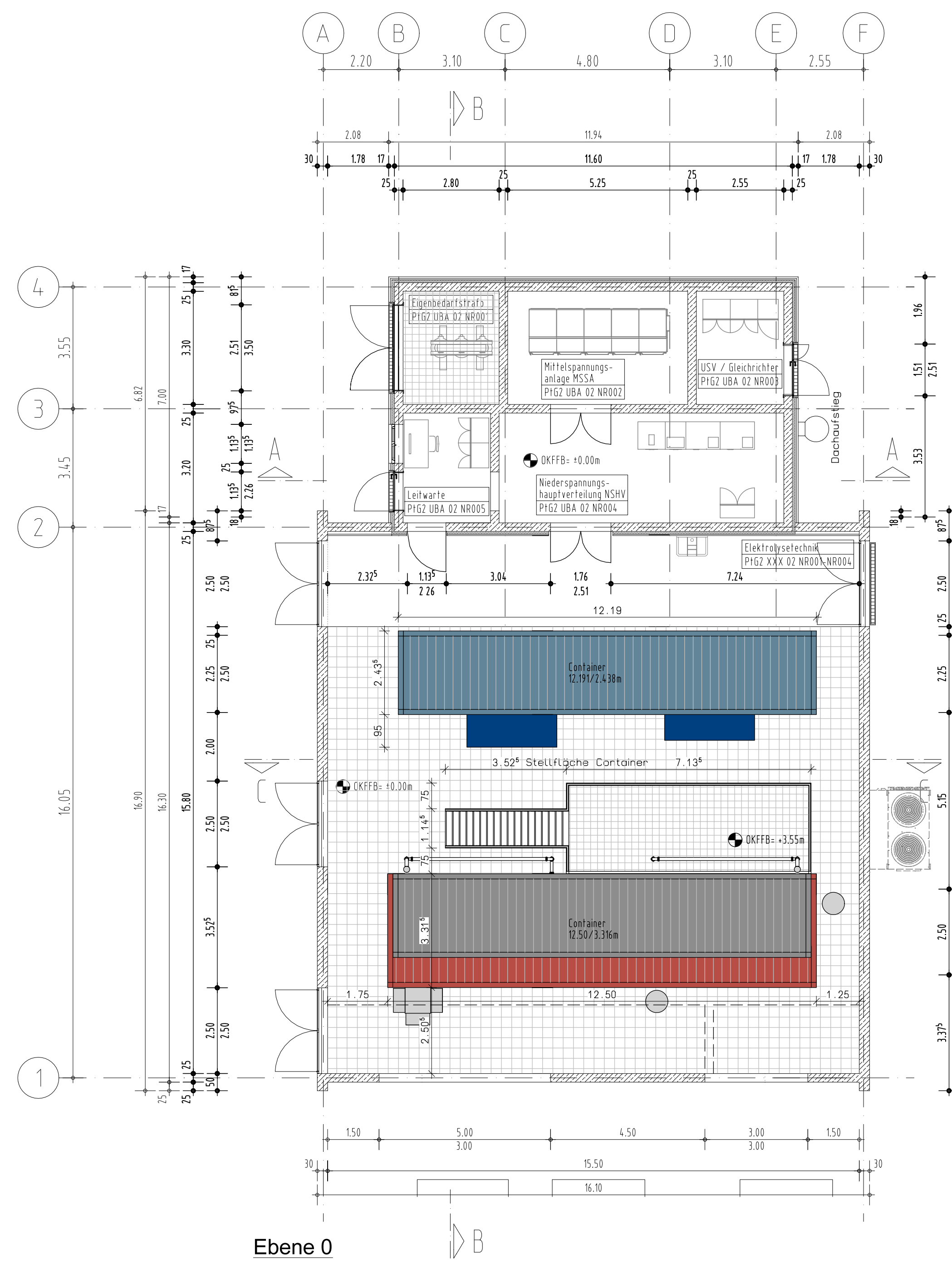
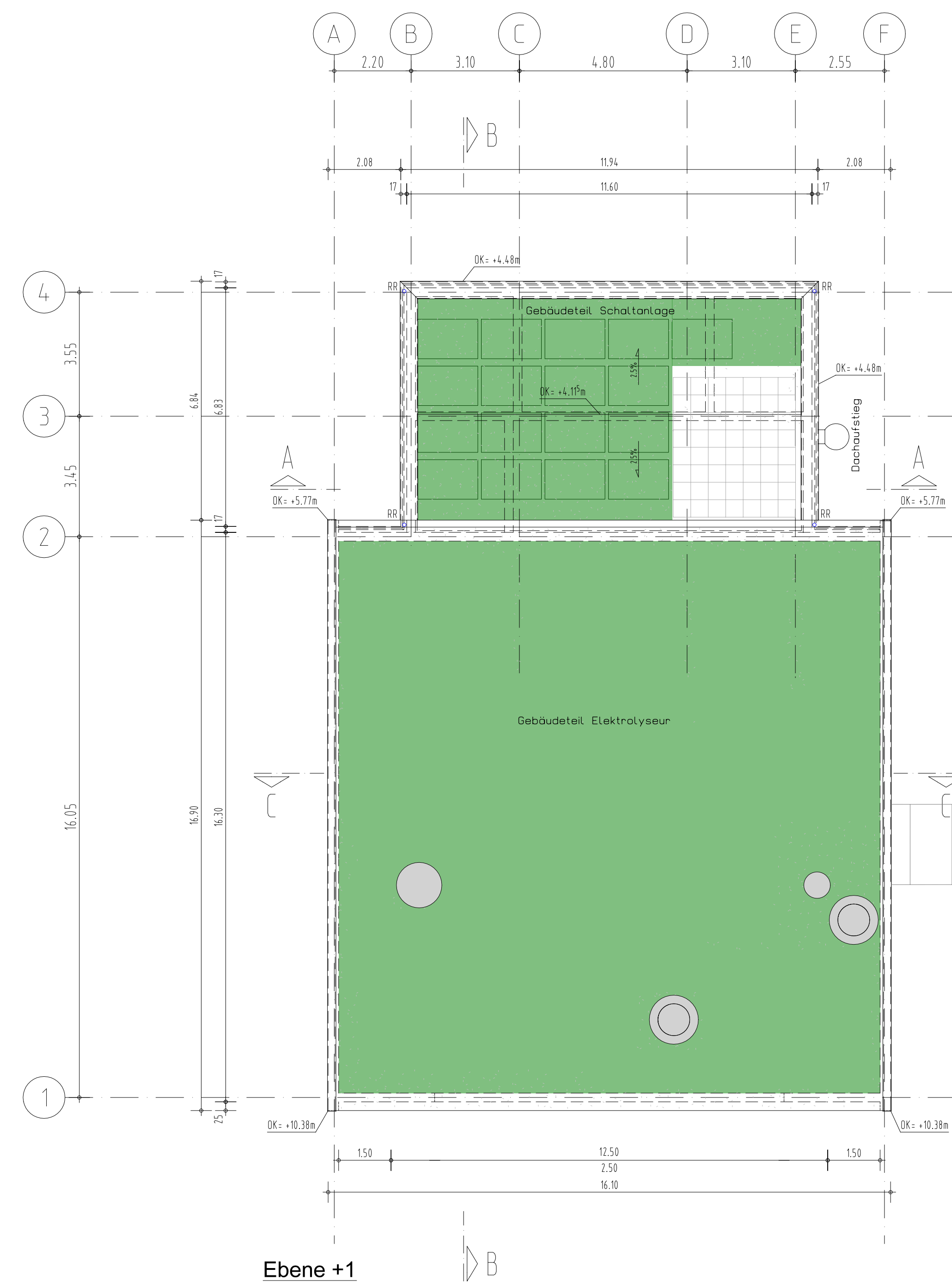


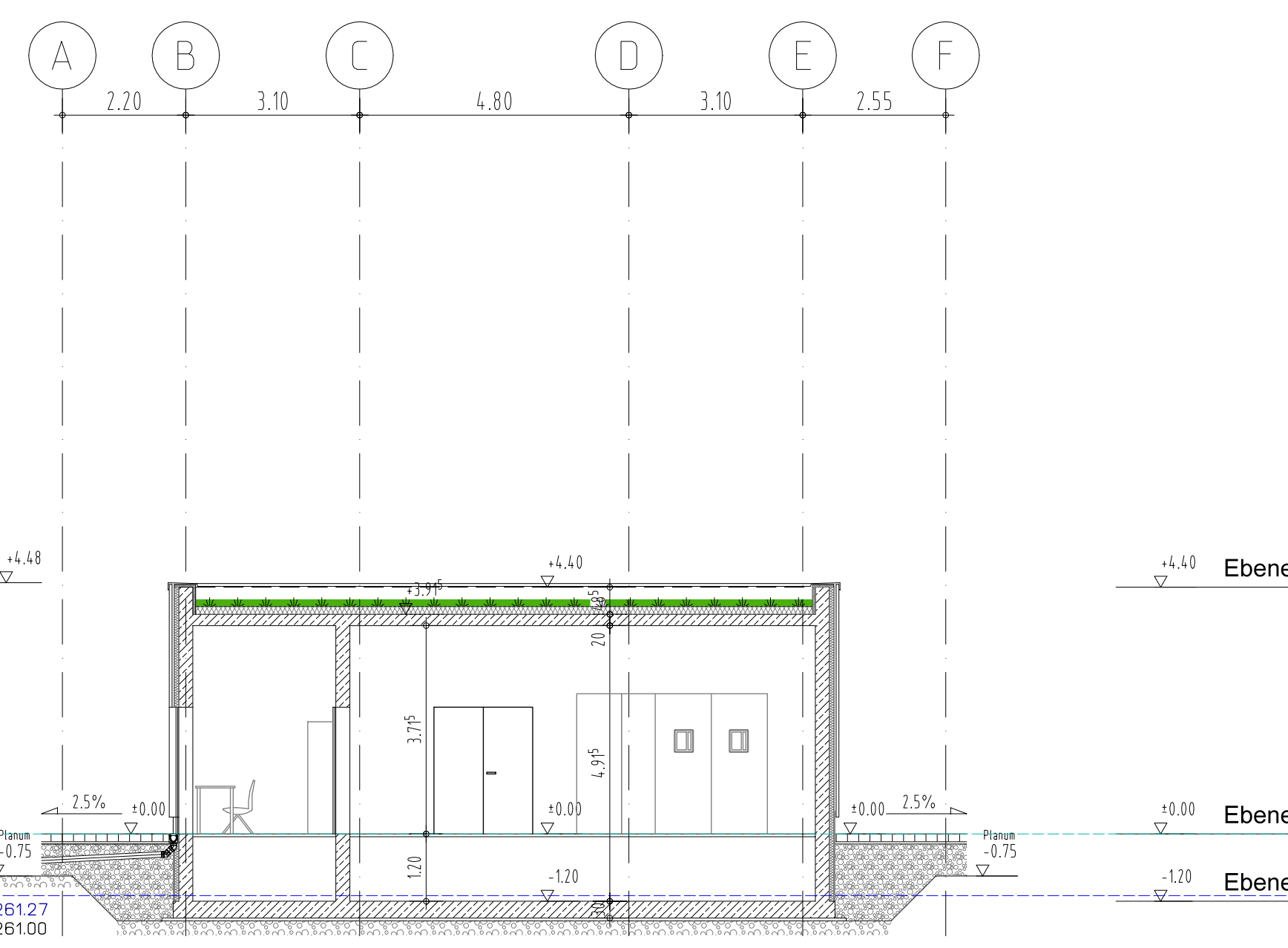
Ebene -1



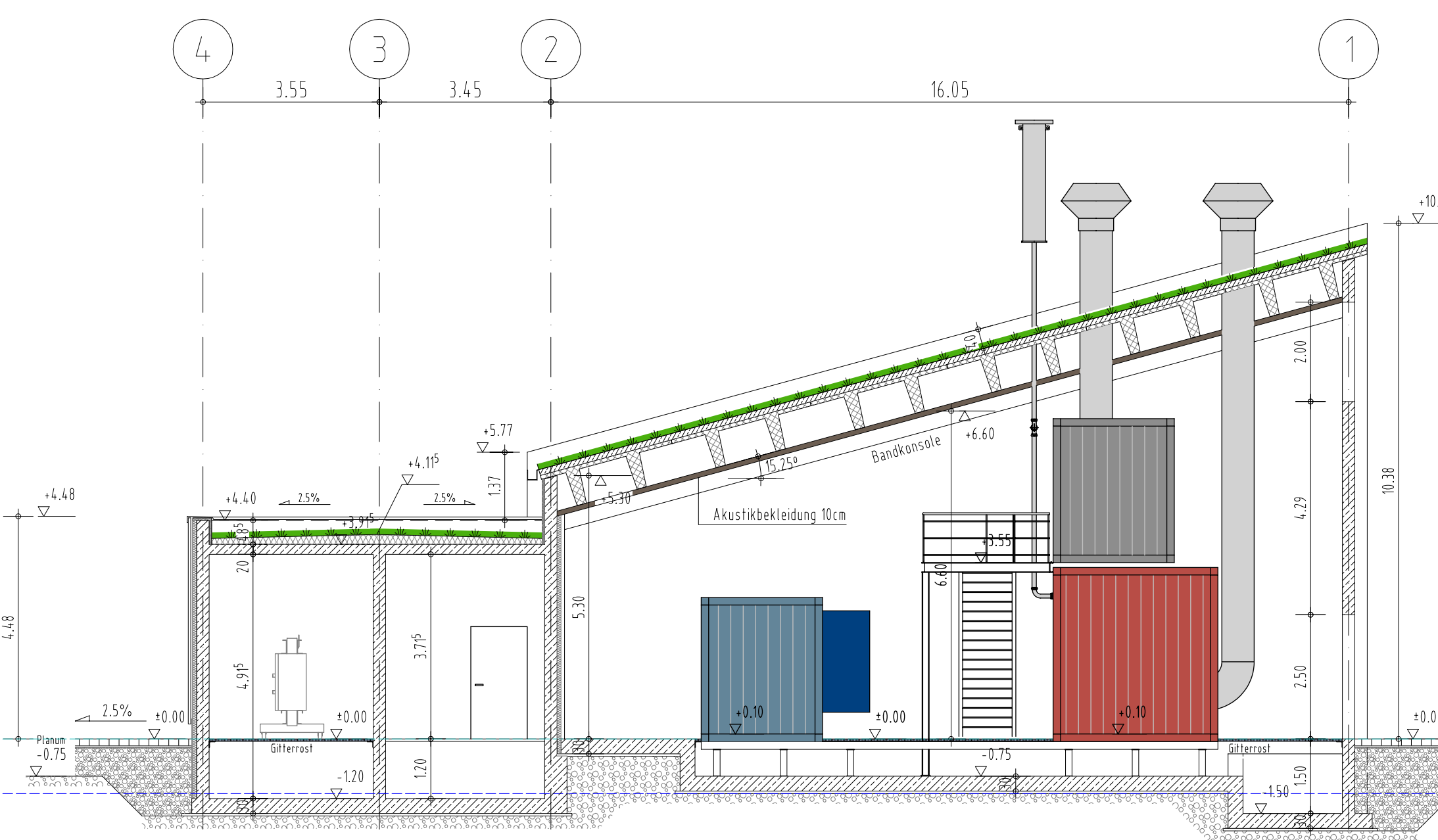
Ebene 0



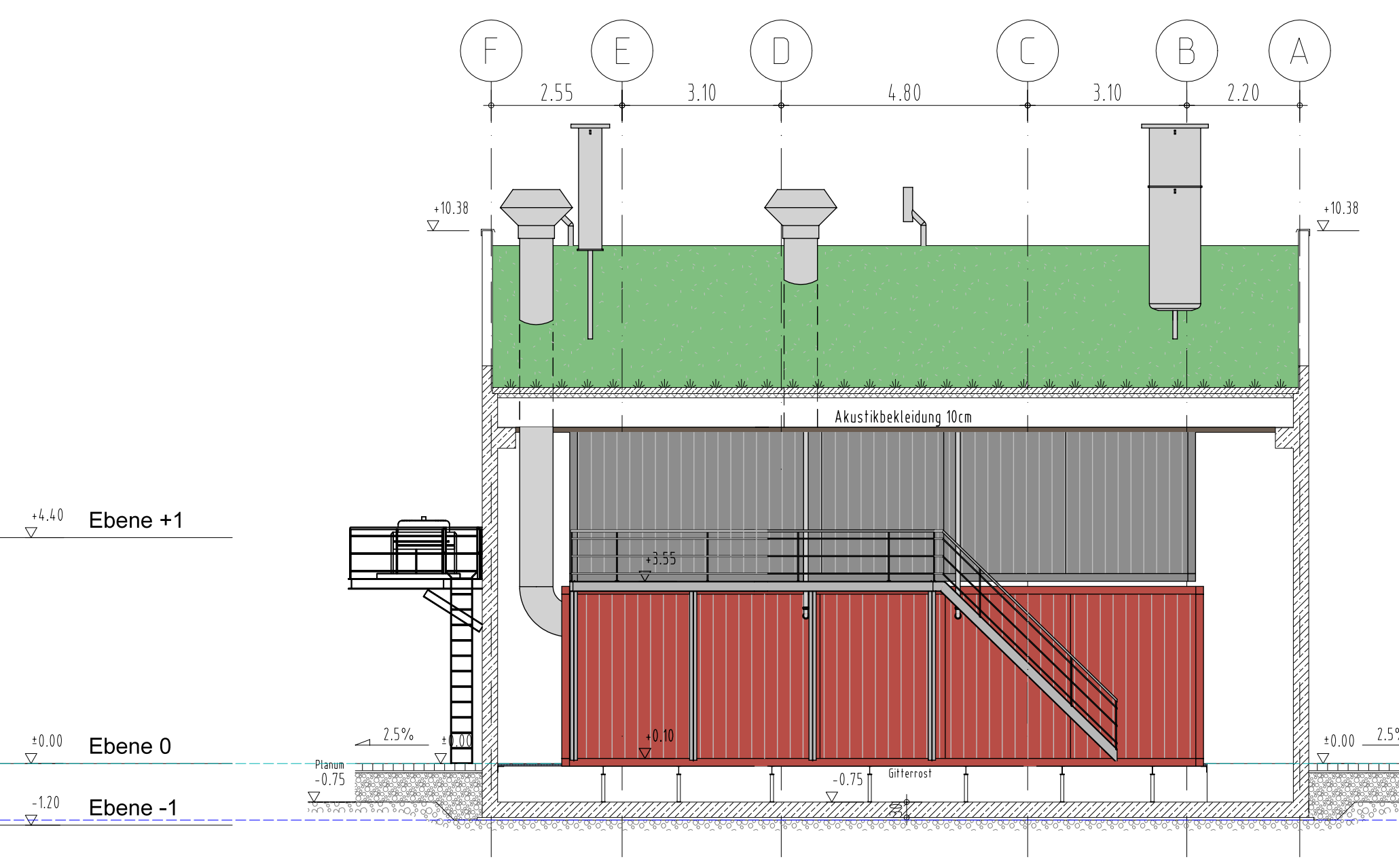
Ebene +1



Schnitt A-A



Schnitt B-B



Schnitt C-C

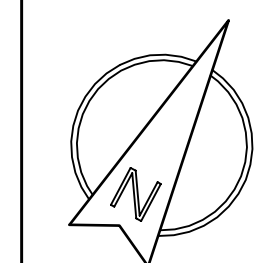
Legende:

- Pflasterfläche
- Hofffläche (Asphalt)
- artenreiche Wiese
- Stahlbeton-Bodenplatte
- Hochbord
- Tiefbord
- Rasenkantenstein
- Betonplatten

- Abwasser unbelastet
- Oberflächenwasser unbelastet
- Oberflächenwasser glykolbelastet
- Oberflächenwasser Verkehrsfläche
- Muldenrinne

- Entwässerungsrinne
- Leerrohre

- NSH (Schweizer Höhensystem)
- NHN Normathöhennull (deutscher Horizont)



Ebene 0 = ±0.00m = 262.37 ü. NSH

Ebene 0 = ±0.00m = 262.10 ü. NHN

Rev.	Änderung	Datum	Name
Rev.01	Ergänzung Modifikation	22.12.2023	UB
Rev.	Modifikation		

Projektziele:

H2-Wyhlen

Baherr / Kunde:
 natunergie hochrhein AG
 vertreten durch Herr Dr. Jörg Reichert
 Schönenbergerstraße 10
 78818 Rheinfelden (Baden)
 Germany

IPC übernehmen:
 APEX Group
 Horns-Adorn-Allweg 1
 82299 Rostock-Lage
 Germany

Fachplaner:
 Plant Engineering GmbH
 August-Bungen-Allweg 10
 56599 Leutesdorf
 Germany

Zuschlaggeber:
 H2Wy-PE-BT-Schaltanlage und Elektrolyseurgebäude

Zeichnungsnummer: 2100_1_100	Projektnummer: 12-22-016	Erstellt: L. Schüssler	2023/11/20	Planungsphase:	Revision:
Zuschlagsnehmer Kunde:	Projektschreiber Kunde:	Geprüft: M. Kaffai	2023/11/20	Genehmigungsplanung:	Rev.01
Datei-Bezeichnung: H2Wy-PE-BT-Gebäude-Rev.01		Freigebe:	Blatt: 9/1	Holzeit: 1:00	Fertig:

183 cm x 400 cm